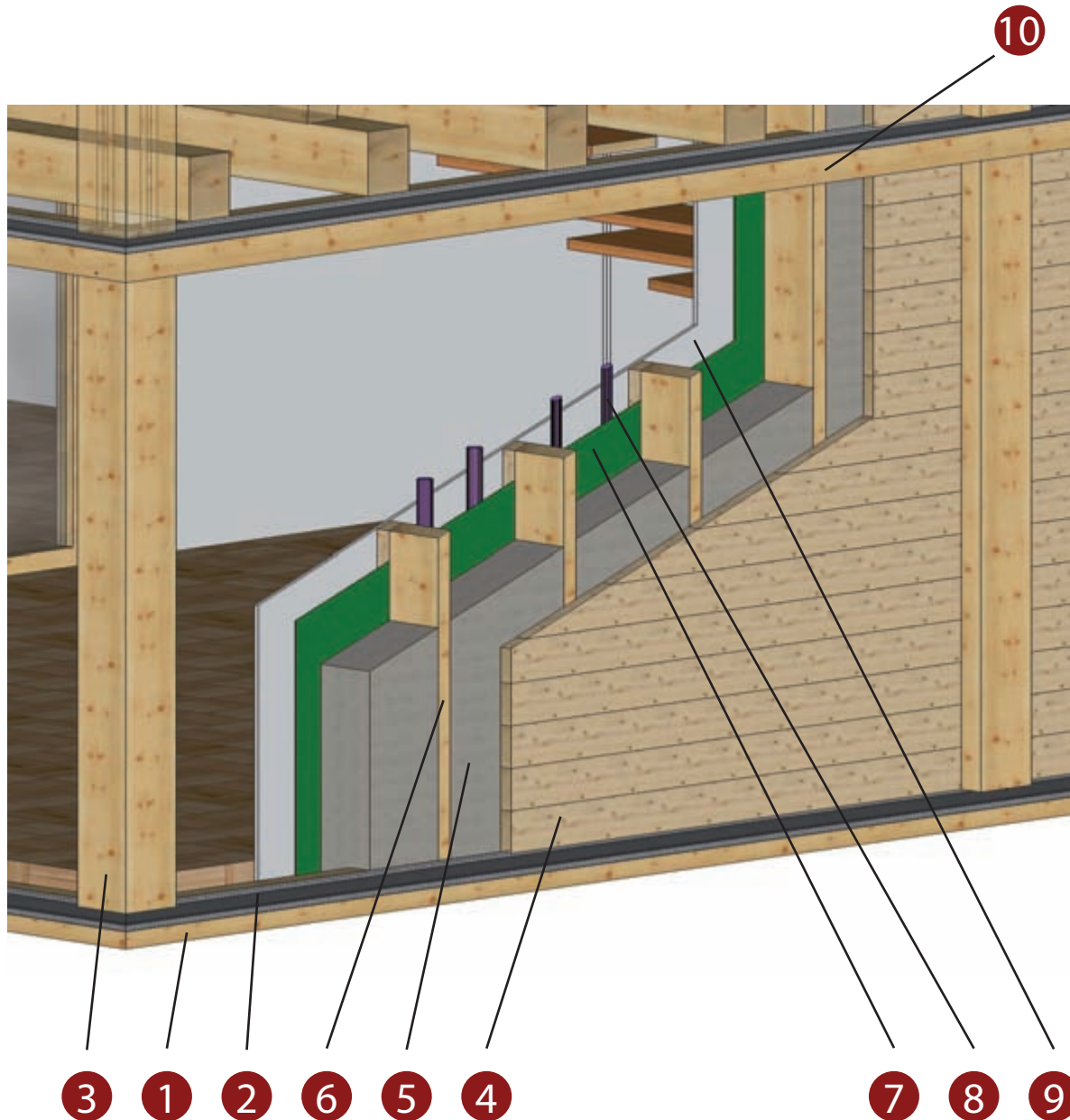


Außenwand mit Blockbohlen



1. Grundschwelle aus Leimholz für eine sichere Auflage auf der Kellerdecke/ Bodenplatte
2. Grundswellenabdeckung aus pulverbeschichtetem Aluminium zum Schutz der Grundschwelle und einer sicheren Wasserabführung
3. Tragender Holzständer aus Leimholz 20/20 stark für eine setzungsfreie Grundkonstruktion
4. Massive Blockbohlenausfachung 40mm stark mit alpiner Bergfichte für eine dekorative und wetterfeste Außenfassade
5. Wärmedämmung aus Naturmaterialien, wie Zellulose, Flachs oder Hanf
6. Außenwand-Konterlattung für eine setzungsfreie Befestigung der Blockbohlen und für eine sichere Unterkonstruktion für den Wandaufbau nach innen
7. Luftdichtungsebene für eine Konstruktion ohne Zugerscheinung; gleichzeitig Dampfbremspapier für eine diffusionsoffene Wand
8. Installations-Ebene mit Rohinstallation
9. Innere Wandverkleidung für einen sauberen Abschluss des Wandaufbaus; wahlweise stabile Gipsfaserplatten (Fermacell) mit Edelputz (Sumpfkalt- oder Lehmputz), Mineralputz, Tapete, Baumwollbeschichtung, Fliesen oder rustikale Holzverschalung
10. Kopfschwelle aus Leimholz; mit pulverbeschichteter Aluminium-Abdeckung