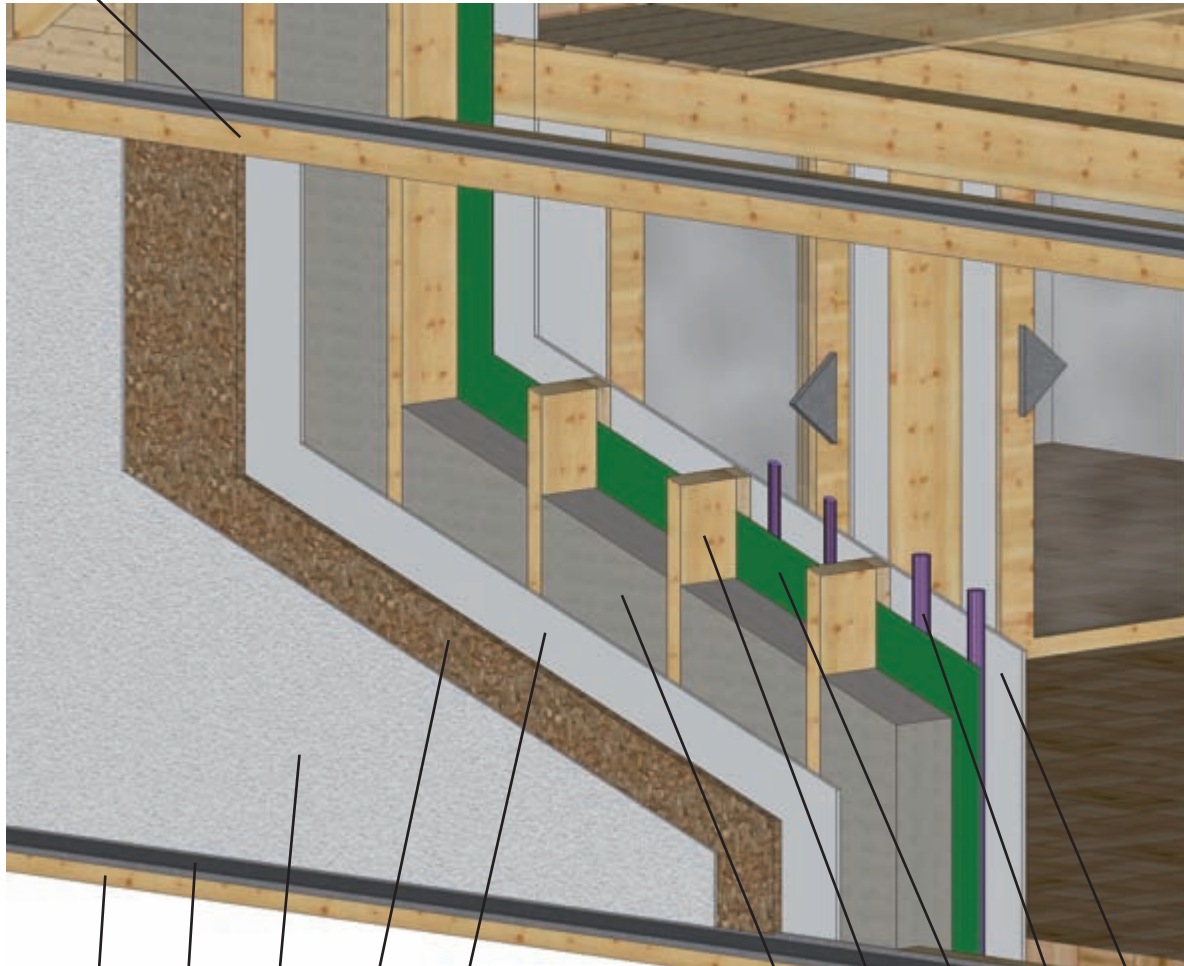


Außenwand mit Putzfassade

11



1

2

3

4

5

6

7

8

9

10

1. Grundschwelle aus Leimholz für eine sicher Auflage auf der Kellerdecke/ Bodenplatte
2. Grundswellenabdeckung aus pulverbeschichtetem Aluminium zum Schutz der Grundschwelle und einer sicheren Wasserabführung
3. Mineralputz
4. 30mm Korkplatte aus portugisichem Backkork
5. Gipsfaserplatte 12,5mm stark (Fermacell)
6. Wärmedämmung aus Naturmaterialien, wie Zellulose, Flachs oder Hanf
7. Außenwand-Konterlattung für eine setzungsfreie Befestigung der Blockbohlen und für eine sichere Unterkonstruktion für den Wandaufbau nach innen
8. Luftdichtungsebene für eine Konstruktion ohne Zugscheinung; gleichzeitig Dampfbremspapier für eine diffusionsoffene Wand
9. Installations-Ebene mit Rohinstallation
10. Innere Wandverkleidung für einen sauberen Abschluss des Wandaufbaus; wahlweise stabile Gipsfaserplatten (Fermacell) mit Edelputz (Sumpfkalt- oder Lehmputz), Mineralputz, Tapete, Baumwollbeschichtung, Fliesen oder rustikale Holzverschalung
11. Kopfschwelle aus Leimholz; mit pulverbeschichteter Aluminium-Abdeckung